

Universität Rostock

Die im Jahre 1419 gegründete Universität Rostock ist die älteste Universität im Ostseeraum und die drittälteste in Deutschland. Unter dem Leitspruch „Traditio et Innovatio“ vereint sie maritime und hanseatische Traditionen mit Spitzenforschung und Lehre. An ihr forschen, lehren, arbeiten und studieren an 9 Fakultäten, zentralen Einrichtungen und den Universitätskliniken ca. 290 Professuren, 5.800 Beschäftigte und 12.700 Studierende aus 90 Nationalitäten.

Fakultät für Informatik und Elektrotechnik (IEF)

Mit der IEF setzt die Universität Rostock, die als erste klassische Universität in Deutschland 1950 ihr Profil um eine technische Fakultät erweiterte, ingenieurwissenschaftliche Traditionen fort. Sie vereint die Fachgebiete Elektrotechnik seit 1953, Wirtschaftsinformatik seit 1966 und Informatik seit 1969. An acht Instituten mit insgesamt 35 Professuren und ca. 300 Beschäftigten sind ca. 1.400 Studierende aus 55 Ländern immatrikuliert.

Angebote zur Studienorientierung

- Lange Nacht der Wissenschaften (Rostock, Ende April)
- Hochschulinformationstag (Rostock, Ende Mai / Anfang Juni)
- Uni-/IEF-Schnuppertag (Besuch der IEF in Rostock)
- Kick Me To Science (Workshops in Rostock / in der Schule)
- Technical & Engineering Summer School (Rostock, Juli)
- „Jugend forscht“-Schülergruppen (an der IEF in Rostock)
- Schülerpraktika (an der IEF in Rostock)
- Juniorstudium: Studieren bereits während der Schulzeit
- Formel SPURT – bundesweiter Roboterwettbewerb
- Landesolympiade Informatik MV
- Infostand auf Messen zur Studienorientierung
- Studentische Botschafter informieren an Schulen
- Rent-a-Professional (Vortrag in der Schule)
- Vorträge und Info-Stände (in der Schule)

Universität Rostock



Universität Rostock

FAKULTÄT FÜR INFORMATIK UND ELEKTROTECHNIK

STANDORTE DER FAKULTÄT

Elektrotechnik

Albert-Einstein-Straße 2 und 26 (Südstadt)
Richard-Wagner-Straße 31 (Warnemünde)

Informatik

Albert-Einstein-Straße 22 (Südstadt)

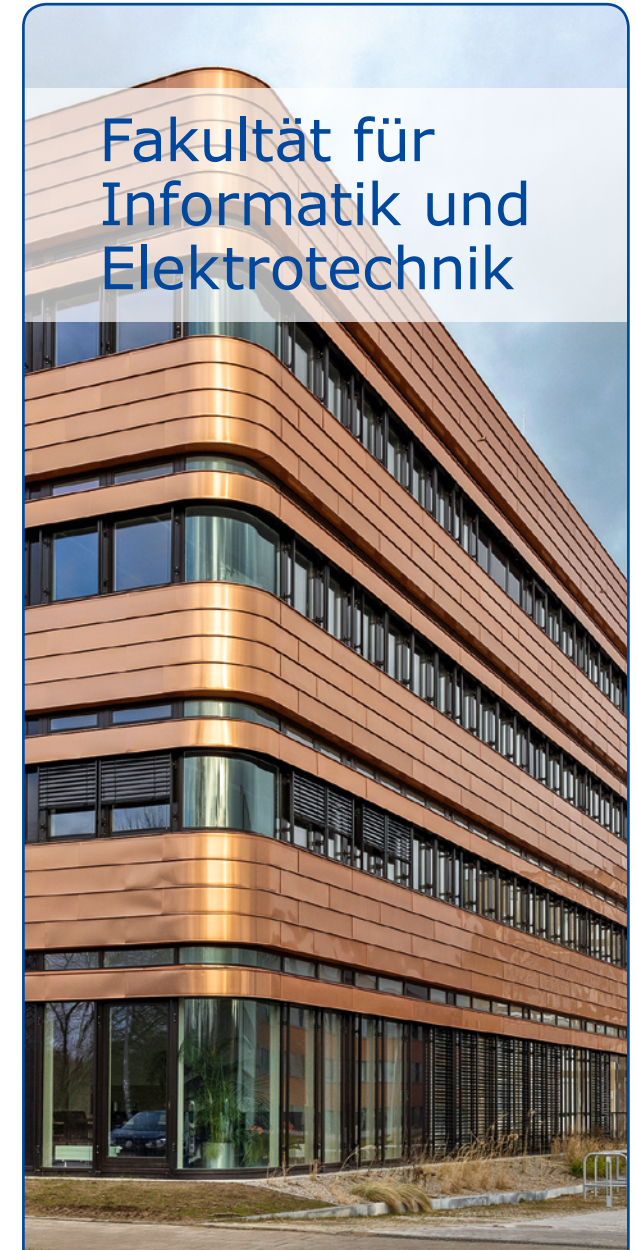
DEKANAT

Albert-Einstein-Straße 26
D 18059 Rostock
Fon +49 (0)381 - 498 7000
Fax +49 (0)381 - 498 7002
dekan.ief@uni-rostock.de
www.ief.uni-rostock.de

www.uni-rostock.de

17. Auflage

Fakultät für Informatik und Elektrotechnik



FAKULTÄT FÜR INFORMATIK UND ELEKTROTECHNIK

Studium

- Studienjahr: Wintersemester (Oktober bis März) und Sommersemester (April bis September)
- Bachelor und Lehramt: Studienbeginn im Wintersemester
- Master: Studienbeginn im Wintersemester und im Sommersemester möglich
- Studiengänge ohne NC: nur Einschreibung, Studiengänge mit NC: Bewerbung erforderlich, bei Zulassung dann Einschreibung, beides online auf www.uni-rostock.de
- International: immer Bewerbung über Uni-Assist, bei Zulassung dann Einschreibung

Studiengänge

(B) Bachelor, (M) Master, (S) Erste Staatsprüfung (Staatsexamen)

- Elektrotechnik (B, M)
- Informationstechnik/Technische Informatik (B, M)
- Medizinische Informationstechnik (B, M)
- Informatik (B, M)
- Wirtschaftsinformatik (B, M)
- Computational Science and Engineering (M, in Englisch)
- Electrical Engineering (M, in Englisch)
- Computer Science International (M, in Englisch)
- Visual Computing (M)
- Informatik für Lehramt an Gymnasien (S)
- Informatik für Lehramt an Regionalen Schulen (S)

Studiengänge mit Beteiligung der IEF (Auswahl)

- Lehramt Berufspädagogik (B, M)
 - Erstfächer Elektrotechnik oder Informationstechnik
 - Zweifach Informatik
- Lehramt Wirtschaftspädagogik (B, M)
 - Zweifach Informatik
- Wirtschaftsingenieurwesen (B, M)
 - Studienrichtung Elektrotechnik mit drei Vertiefungen
- Mechatronik (B, M)

Unterstützungsangebote für Studierende

- Mentoring von Studierenden für Studierende
- individuelles Teilzeitstudium
- Berufspraktika im In- und Ausland
- Auslandssemester
- Abschlussarbeiten im Ausland
- internationaler Studierendenaustausch

Weiterbildung für Studierende (Auswahl)

- SAP für Studierende (Blockveranstaltung, 6 Leistungspunkte)
- JUAS – Joint Universities Accelerator School (zwei Kurse, je 10 Leistungspunkte)

Berufsbegleitende Zertifikatskurse (Auswahl)

- Kurse für Instruktoren von Netzwerkakademien

Weiterbildung für Lehrende (im Land MV als Fortbildung anerkannt)

- ILTiS – Informatiklehrertag in der Südstadt
- HILF! – Herbstliche Informatiklehrerfortbildung
- Landestagung der Informatiklehrerinnen und -lehrer MV
- Kursangebote für Lehrende im SPURT-Labor

Forschung und Promotion

Die oft drittmittelfinanzierte Spitzenforschung der IEF prägt die interdisziplinären Profillinien der Universität. Viele Projekte beziehen früh Studierende ein. Ein DFG-Sonderforschungsbereich mit integriertem Graduiertenkolleg, ein ERC Synergy-Projekt, ein BMBF-Zentrum für Innovationskompetenz, drei Steinbeis-Transferzentren, ein Forschungs- und Innovationszentrum, ein Anwendungszentrum sowie zahlreiche grundlagenorientierte und industriennahe Projekte eröffnen breite Möglichkeiten für vertiefende Forschung nach dem Studienabschluss und zur Promotion. Die IEF organisiert viele anerkannte nationale und internationale Veranstaltungen.

Forschungsschwerpunkte

- Modellierung und Simulation: Systembiologie/ -medizin, Unternehmens- und Wissensmodellierung, Simulation komplexer technischer Systeme und Netzwerke
- Human Centered Engineering: Life Science Engineering, Assistenzsysteme, Visual Analytics und Visual Computing, Medizintechnik
- Technologien: Eingebettete Systeme (Cyberphysical Systems), Zuverlässigkeit elektronischer Systeme, Mikro- und Nanotechnologien, Sensorik (für medizinische Anwendungen)
- Systemtechnik: Maritime Systeme, Robotik und Automation, Elektrische Energietechnik und regenerative Energien, Informations- und Kommunikationstechnik
- Softwaretechnik: Human Centered Software Engineering, Service-orientierte Architekturen und effiziente Middleware, Web-based Services, Modellierungssprachen und Algorithmenentwicklung

Beteiligung an zentralen wissenschaftlichen Einrichtungen der Universität und universitätsnahen Einrichtungen

- Interdisziplinäre Fakultät der Universität Rostock
- Fraunhofer-Institut für Graphische Datenverarbeitung
- Center for Life Science Automation (CELISCA)
- Anwendungszentrum Regelungstechnik
- Kompetenzzentrum für Strömungsmaschinen
- 3 Steinbeis-Transferzentren
- Wissenschaftsverbund IuK

Kooperationen und Ausgründungen

Die IEF arbeitet weltweit mit zahlreichen Universitäten, Forschungseinrichtungen und Industrieunternehmen zusammen. Seit dem Jahr 1990 haben sich aus der Fakultät über 100 ingenieurwissenschaftliche Unternehmen mit über 1.600 Arbeitsplätzen ausgegründet.